

Opnamedatum 11 januari 2016

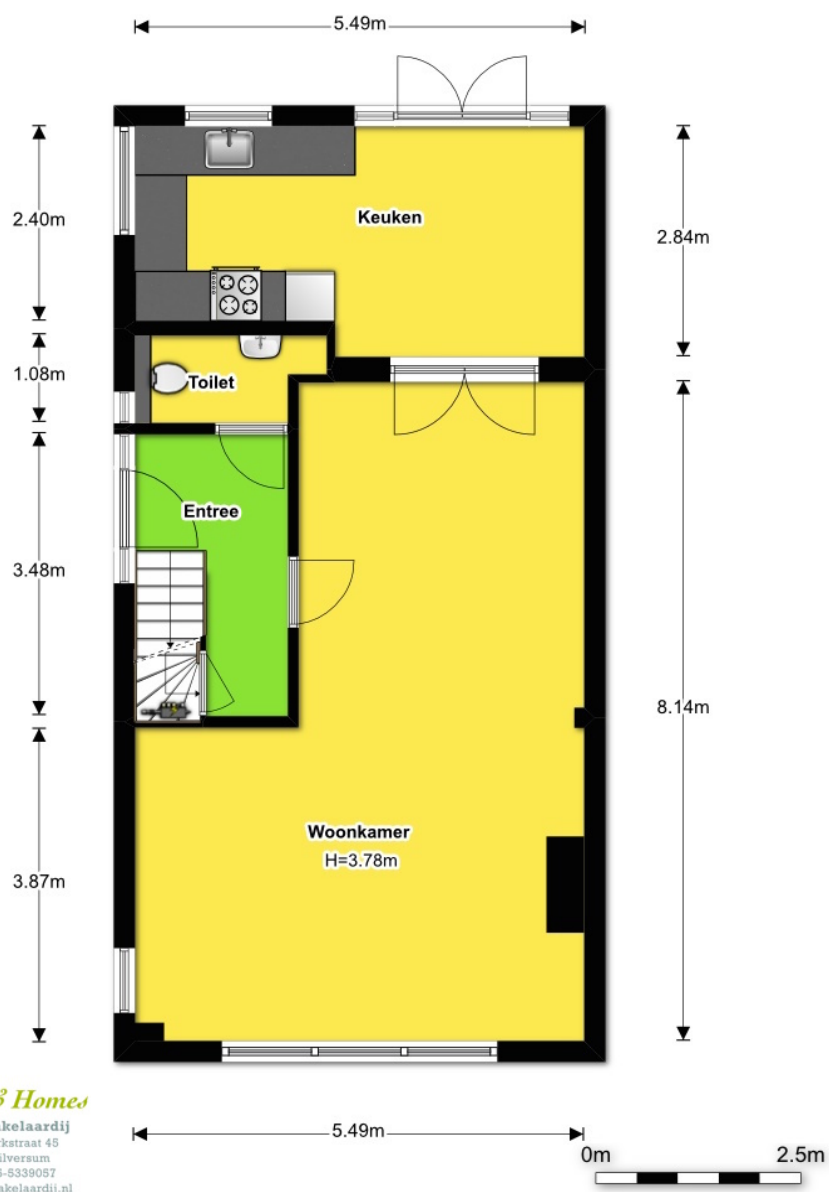
Certificaatnummer BGM14908

NEN2580 METING

Gebruiksoppervlakte volgens NEN2580

Albertus Perkstraat 45

1217 NM te Hilversum



Houses & Homes

Ruhaak Makelaardij
Albertus Perkstraat 45
1217 NM Hilversum
telefoon 035-5339057
www.ruhaakmakelaardij.nl

Meetgegevens: Gebruiksoppervlakte conform NEN 2580

Albertus Perkstraat 45

1217 NM

Hilversum

11 januari 2016



	Bouwlaag 1	Bouwlaag 2	Bouwlaag 3	Bouwlaag 4	Totaal
Inpandig gebruiksoppervlak					
Inpandig gebruiksoppervlak Begane grond		61,98			61,98
Inpandig gebruiksoppervlak Verdieping			45,45		45,45
Inpandig gebruiksoppervlak Zolder				26,95	26,95
Inpandig gebruiksoppervlak					
Correctie Schachten/Draagwanden		-1,04			-1,04
Vide en trapgat overige correcties					
1: Totaal inpandig gebruiksoppervlak		60,94	45,45	26,95	133,34
Overige inpandige ruimte(n) Kelder	6,52				6,52
Overige inpandige ruimte(n)					
Overige inpandige ruimte(n)					
Overige inpandige ruimte(n)					
Correctie					
Vide					
2: Totaal overige inpandige ruimte(n)	6,52				6,52
3: Totaal oppervlakte gebruik/verblijf	6,52	60,94	45,45	26,95	139,87
Gebouw gebonden buitenruimte(n) Overkapping		3,30			3,30
Gebouw gebonden buitenruimte(n) Balkon			8,37		8,37
Gebouw gebonden buitenruimte(n)					
4: Totaal gebouwgebonden buitenruimte(n)		3,30	8,37		11,67
Externe ruimte(n) Schuur		8,70			8,70
Externe ruimte(n) Overkapping		14,64			14,64
Externe ruimte(n)					
Externe ruimte(n)					
Externe ruimte(n)					
Vide					
5: Totaal externe ruimte(n)		23,34			23,34

*meetgegevens zijn weergegeven in m2.

Meetcertificaat NEN 2580

Certificaatnummer: **BGM14908**

Dit meetcertificaat is uitgegeven voor het registergoed gelegen aan de Albertus Perkstraat 45 1217 NM te Hilversum naar een meting opgenomen op 11-1-2016.

De netto gebruiksoppervlakte en de inhoud van het registergoed is conform NEN 2580:

Begane grond	60,94	m2	169,42	m3
Verdieping	45,45	m2	120,91	m3
Zolder	26,95	m2	63,11	m3
Totaal	133,34	m2	353,44	m3

Het registergoed beschikt over Overige inpandige ruimte(n) met een netto oppervlakte en inhoud van:

Totaal	6,52	m2	13,57	m3
---------------	-------------	-----------	--------------	-----------

Het registergoed beschikt inclusief Overige inpandige ruimte(n) conform NEN 2580 over een totale **netto** inhoud van:

Totaal	139,87	m2	367,01	m3
---------------	---------------	-----------	---------------	-----------

Het registergoed beschikt inclusief Overige inpandige ruimte(n) conform NEN 2580 over een **bruto** inhoud van:

Totaal			501,25	m3
---------------	--	--	---------------	-----------

Het registergoed beschikt over Gebouw gebonden buitenruimte(n) met een netto oppervlakte van:

Totaal	11,67	m2		
---------------	--------------	-----------	--	--

Het registergoed beschikt daarnaast over externe ruimte(n) met een netto oppervlakte en inhoud van:

Totaal	23,34	m2	22,63	m3
---------------	--------------	-----------	--------------	-----------

NB: Bovenstaande totalen zijn tot stand gekomen o.b.v. de oppervlakten onder 'Meetgegevens'.

Uitgifte certificaat

19 mei 2016



Schröder & Schröder B.V.