

Opnamedatum

10 februari 2015

Certificaatnummer

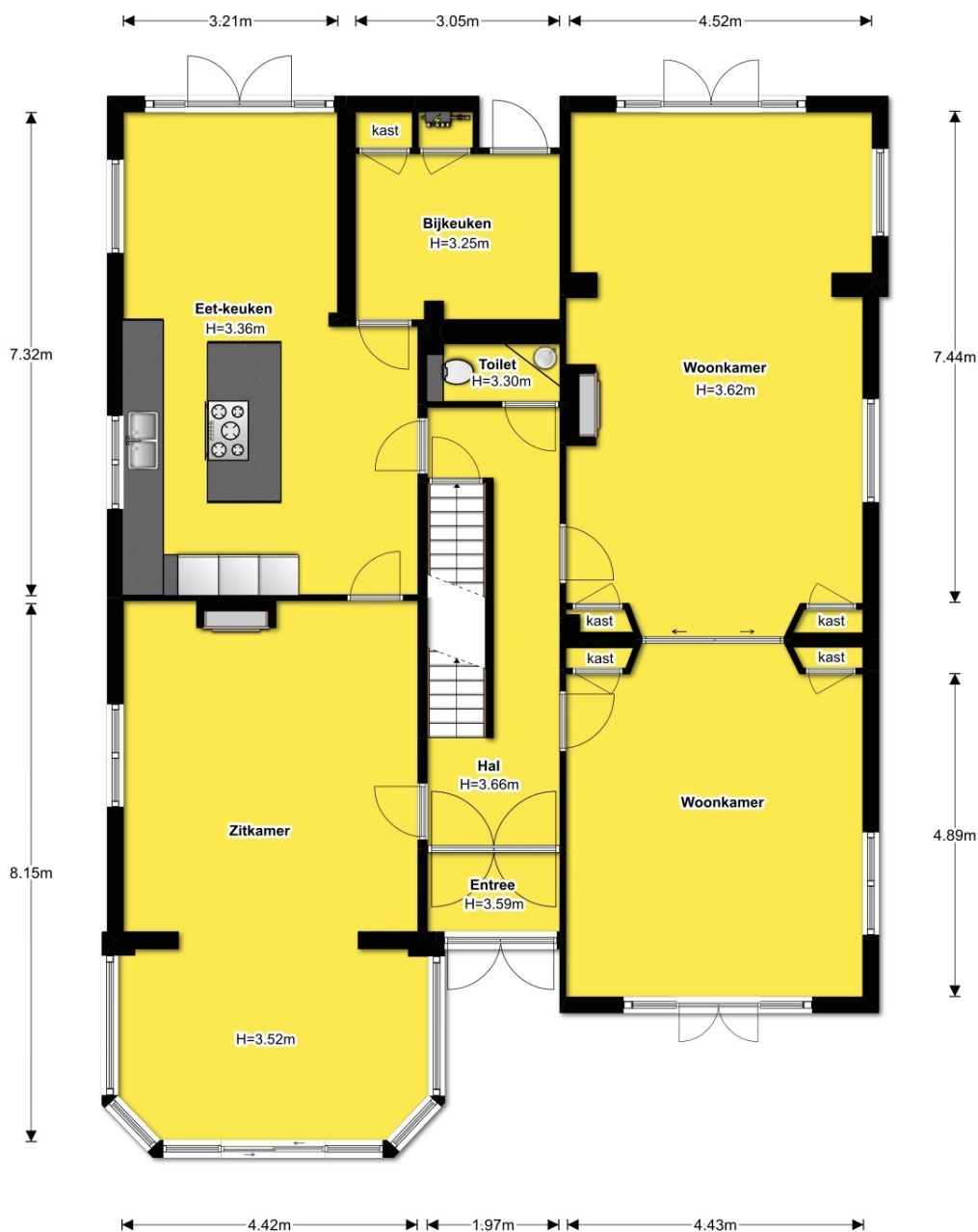
BGM13126

NEN2580 METING

Gebruiksoppervlakte volgens NEN2580

Boomberglaan 63

1217 RP te Hilversum



Houses & Homes

Ruhaak Makelaardij
Albertus Perkstraat 45
1217 NM Hilversum
telefoon 035-5338057
www.ruhaakmakelaardij.nl

0m 1m 2m 3m

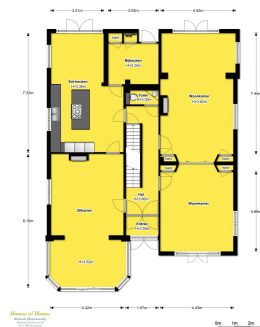
Meetgegevens: Gebruiksoppervlakte conform NEN 2580

Boomberglaan 63

1217 RP

Hilversum

10 februari 2015



	Bouwlaag 1	Bouwlaag 2	Bouwlaag 3	Bouwlaag 4	Totaal
Inpandig gebruiksoppervlak					
Inpandig gebruiksoppervlak Begane grond		155,44			155,44
Inpandig gebruiksoppervlak Verdieping			106,88		106,88
Inpandig gebruiksoppervlak Zolder				84,76	84,76
Inpandig gebruiksoppervlak					
Correctie Schachten/Draagwanden		-4,24	-1,33	-0,65	-6,22
Vide en trapgat overige correcties					
1: Totaal inpandig gebruiksoppervlak		151,20	105,55	84,11	340,86
Overige inpandige ruimte(n) Kelder	21,15				21,15
Overige inpandige ruimte(n)					
Overige inpandige ruimte(n)					
Overige inpandige ruimte(n)					
Correctie	-0,55				-0,55
Vide					
2: Totaal overige inpandige ruimte(n)	20,60				20,60
3: Totaal oppervlakte gebruik/verblijf	20,60	151,20	105,55	84,11	361,46
Gebouw gebonden buitenruimte(n) Balkon			3,14		3,14
Gebouw gebonden buitenruimte(n) Balkon			13,68		13,68
Gebouw gebonden buitenruimte(n)					
4: Totaal gebouwgebonden buitenruimte(n)			16,83		16,83
Externe ruimte(n) Berging		23,48			23,48
Externe ruimte(n)					
Externe ruimte(n)					
Externe ruimte(n)					
Externe ruimte(n)					
Vide					
5: Totaal externe ruimte(n)		23,48			23,48

*meetgegevens zijn weergegeven in m2.

Meetcertificaat NEN 2580Certificaatnummer: **BGM13126**

Dit meetcertificaat is uitgegeven voor het registergoed gelegen aan de Boomborglaan 63 1217 RP te Hilversum naar een meting opgenomen op 10-2-2015.

De netto gebruiksoppervlakte en de inhoud van het registergoed is conform NEN 2580:

Begane grond	151,20	m2	536,23	m3
Verdieping	105,55	m2	337,76	m3
Zolder	84,11	m2	216,17	m3
Totaal	340,86	m2	1090,15	m3

Het registergoed beschikt over Overige inpandige ruimte(n) met een netto oppervlakte en inhoud van:

Totaal	20,60	m2	39,13	m3
---------------	--------------	-----------	--------------	-----------

Het registergoed beschikt inclusief Overige inpandige ruimte(n) conform NEN 2580 over een totale **netto** inhoud van:

Totaal	361,46	m2	1129,29	m3
---------------	---------------	-----------	----------------	-----------

Het registergoed beschikt inclusief Overige inpandige ruimte(n) conform NEN 2580 over een **bruto** inhoud van:

Totaal			1485,20	m3
---------------	--	--	----------------	-----------

Het registergoed beschikt over Gebouw gebonden buitenruimte(n) met een netto oppervlakte van:

Totaal	16,83	m2		
---------------	--------------	-----------	--	--

Het registergoed beschikt daarnaast over externe ruimte(n) met een netto oppervlakte en inhoud van:

Totaal	23,48	m2	61,52	m3
---------------	--------------	-----------	--------------	-----------

NB: Bovenstaande totalen zijn tot stand gekomen o.b.v. de oppervlakten onder 'Meetgegevens'.

Uitgifte certificaat

23 februari 2015



Schröder & Schröder B.V.