

Opnamedatum

4 oktober 2017

Certificaatnummer

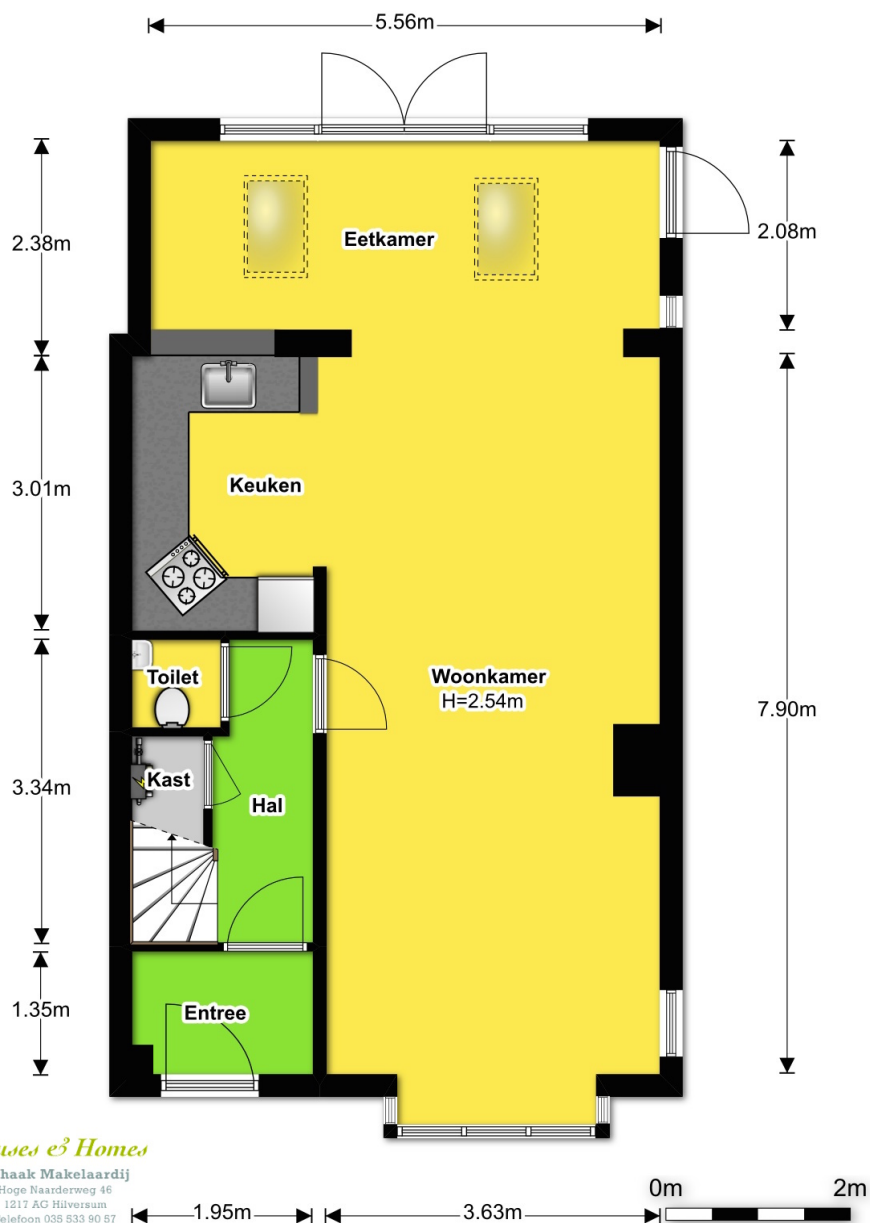
BGM18363

NEN2580 METING

Gebruiksoppervlakte volgens NEN2580

Lorentzweg 106

1223 HS te Hilversum



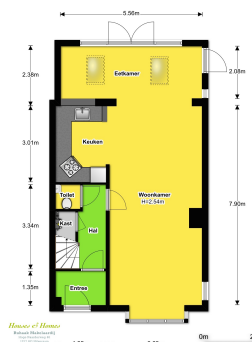
Meetgegevens: Gebruiksoppervlakte conform NEN 2580

Lorentzweg 106

1223 HS

Hilversum

4 oktober 2017



	Bouwlaag 1	Bouwlaag 2	Bouwlaag 3	Bouwlaag 4	Totaal
Inpandig gebruiksoppervlak Begane grond	59,76				59,76
Inpandig gebruiksoppervlak Eerste verdieping		41,56			41,56
Inpandig gebruiksoppervlak Tweede verdieping			24,92		24,92
Inpandig gebruiksoppervlak					
Inpandig gebruiksoppervlak					
Correctie Schachten/Draagwanden	-1,57	-1,70	-0,65		-3,93
Vide en trapgat overige correcties					
1: Totaal inpandig gebruiksoppervlak	58,19	39,86	24,27		122,31
Overige inpandige ruimte(n) Vliering				3,77	3,77
Overige inpandige ruimte(n)					
Overige inpandige ruimte(n)					
Overige inpandige ruimte(n)					
Correctie					
Vide					
2: Totaal overige inpandige ruimte(n)				3,77	3,77
3: Totaal oppervlakte gebruik/verblijf	58,19	39,86	24,27	3,77	126,08
Gebouw gebonden buitenruimte(n) Balkon			4,64		4,64
Gebouw gebonden buitenruimte(n)					
Gebouw gebonden buitenruimte(n)					
4: Totaal gebouwgebonden buitenruimte(n)			4,64		4,64
Externe ruimte(n) Berging	4,20				4,20
Externe ruimte(n) Berging	6,89				6,89
Externe ruimte(n)					
Externe ruimte(n)					
Externe ruimte(n)					
Vide					
5: Totaal externe ruimte(n)	11,08				11,08

*meetgegevens zijn weergegeven in m2.

Meetcertificaat NEN 2580

Certificaatnummer: **BGM18363**

Dit meetcertificaat is uitgegeven voor het registergoed gelegen aan de Lorentzweg 106 1223 HS te Hilversum naar een meting opgenomen op 4-10-2017.

De netto gebruiksoppervlakte en de inhoud van het registergoed is conform NEN 2580:

Begane grond	58,19	m2	147,80	m3
Eerste verdieping	39,86	m2	99,47	m3
Tweede verdieping	24,27	m2	52,56	m3
Totaal	122,31	m2	299,83	m3

Het registergoed beschikt over Overige inpandige ruimte(n) met een netto oppervlakte en inhoud van:

Totaal	3,77	m2	5,73	m3
---------------	-------------	-----------	-------------	-----------

Het registergoed beschikt inclusief Overige inpandige ruimte(n) conform NEN 2580 over een totale **netto** inhoud van:

Totaal	126,08	m2	305,56	m3
---------------	---------------	-----------	---------------	-----------

Het registergoed beschikt inclusief Overige inpandige ruimte(n) conform NEN 2580 over een **bruto** inhoud van:

Totaal			428,70	m3
---------------	--	--	---------------	-----------

Het registergoed beschikt over Gebouw gebonden buitenruimte(n) met een netto oppervlakte van:

Totaal	4,64	m2		
---------------	-------------	-----------	--	--

Het registergoed beschikt daarnaast over externe ruimte(n) met een netto oppervlakte en inhoud van:

Totaal	11,08	m2	27,29	m3
---------------	--------------	-----------	--------------	-----------

NB: Bovenstaande totalen zijn tot stand gekomen o.b.v. de oppervlakten onder 'Meetgegevens'.

Uitgifte certificaat

5 oktober 2017



Schröder & Schröder B.V.