

Houses & Homes

Ruhaak Makelaardij

Meetrapport Branche Brede Meetinstructies (BBMI)

De richtlijn voor de makelaar bestaande bouw.

Boykeys heeft een branche brede meetinstructie rapport opgesteld. De Meetinstructies voor de gebruiksoppervlakte en bruto-inhoud van een gebouw zijn ontwikkeld door een samenwerkingsverband van diverse brancheorganisaties van makelaars en taxateurs (o.a. NVM, VBO, VastgoedPro, NWWI) en de VNG. Dit alles onder leiding van de Waarderingskamer.

Gebruiksoppervlakte & Bruto inhoud

Adres: Rigterskamp 11 te Blaricum

Makelaar: Ruhaak Makelaardij

Totaal woning	Gebruiksoppervlak wonen	m2	Ca.	234,9
	Gebruiksoppervlak wonen - BG	m2	Ca.	38,9
	Overige inpandige ruimte	m2	Ca.	40,6
	Gebouw gebonden buitenruimte	m2	Ca.	12,6
	Externe Bergruimte	m2	Ca.	25,1
	Bruto inhoud Woning	m3	Ca.	948

Kelder	Gebruiksoppervlak woning	40,6
	Wonen	0,0
	Overige inpandige ruimte	40,6
	Aftrekposten (nissen, trapgaten, vides)	0,0
	Gebruiksoppervlak gebouw gebonden buitenruimte	0,0
	Gebruiksoppervlak externe bergruimte	0,0

1 ^e woonlaag	Gebruiksoppervlak woning	175,9
	Wonen	145,5
	Wonen - Bijgebouw	30,4
	Overige inpandige ruimte	0,0
	Aftrekposten (nissen, trapgaten, vides)	0,0
	Gebruiksoppervlak gebouw gebonden buitenruimte	12,6
Gebruiksoppervlak externe bergruimte	25,1	

2 ^e woonlaag	Gebruiksoppervlak woning	97,9
	Wonen	89,4
	Wonen - Bijgebouw	8,5
	Overige inpandige ruimte	0,0
	Aftrekposten (nissen, trapgaten, vides)	0,0
	Gebruiksoppervlak gebouw gebonden buitenruimte	0,0
Gebruiksoppervlak externe bergruimte	0,0	

Dit BBMI rapport is naar eer en geweten en met de grootst mogelijke zorg opgesteld maar dient slechts ter indicatie en voor promotionele doeleinden. Boykeys aanvaardt geen aansprakelijkheid voor eventuele fouten en omissies. Aan dit rapport kunnen geen rechten worden ontleend. Wij vragen u om binnen drie werkdagen na levering van dit rapport de metingen op hoofdlijnen te controleren. Mocht u andere inzichten hebben betreft de door Boykeys verrichte metingen, neemt u dan graag binnen 3 werkdagen na ontvangst van dit rapport contact met ons op. Wij maken dan zo snel mogelijk een nieuwe afspraak om de metingen ter plaatse nogmaals te controleren. Mocht Boykeys binnen drie werkdagen geen reactie hebben ontvangen gaan wij er automatisch vanuit dat u akkoord bent met dit meetrapport. © Boykeys

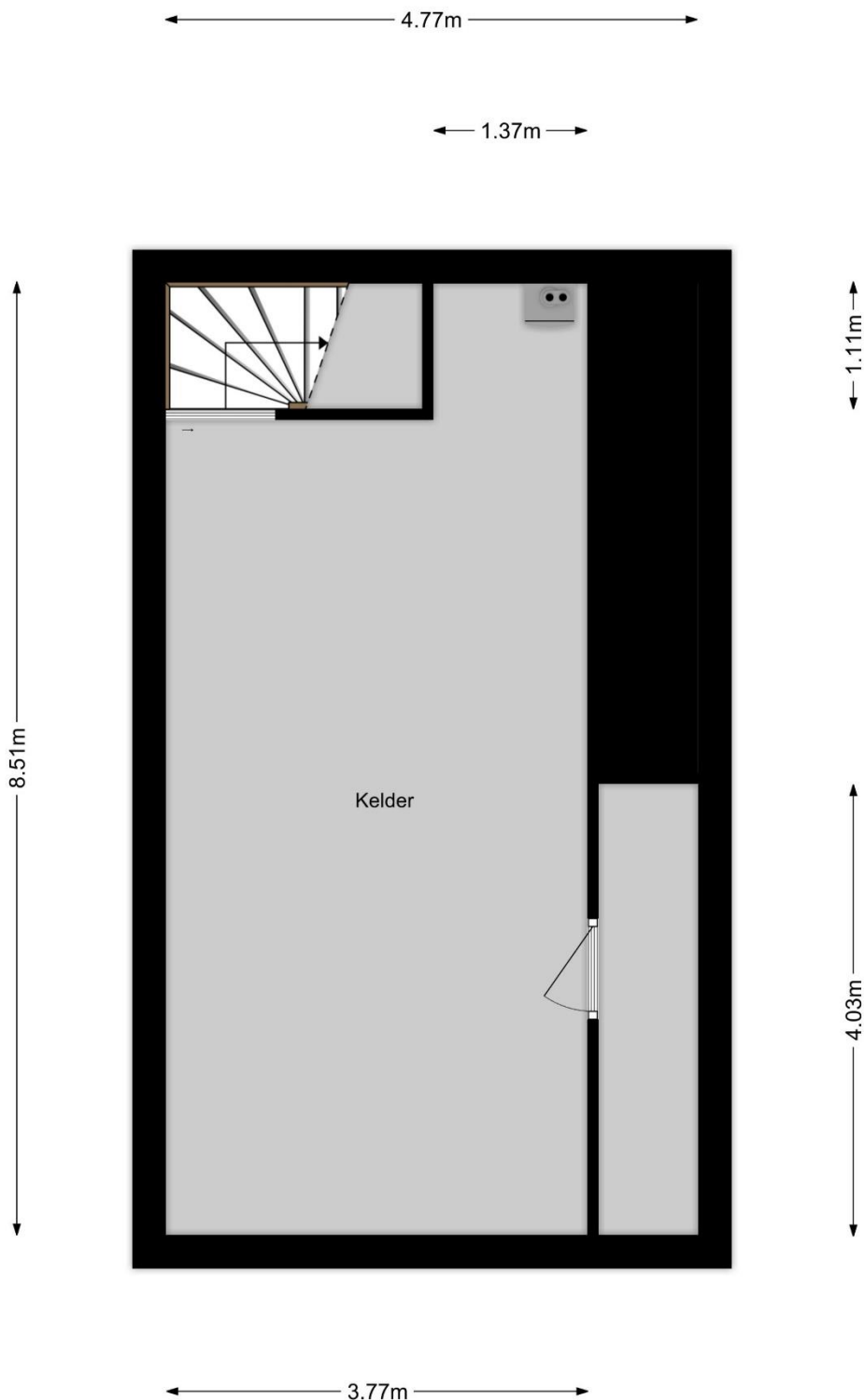
Branche brede meetinstructie

Gebruiksoppervlakte wonen	234,9 m2
Gebruiksoppervlakte wonen - BG	38,9 m2
Overige inpandige ruimte	40,6 m2
Gebouw gebonden buitenruimte	12,6 m2
Externe bergruimte	25,1 m2

Houses & Homes

Ruhaak Makelaardij

Kelder, Rigterskamp 11 te Blaricum



Dit BBMI rapport is naar eer en geweten en met de grootst mogelijke zorg opgesteld maar dient slechts ter indicatie en voor promotionele doeleinden. Boykeys aanvaardt geen aansprakelijkheid voor eventuele fouten en omissies. Aan dit rapport kunnen geen rechten worden ontleend. Wij vragen u om binnen drie werkdagen na levering van dit rapport de metingen op hoofdlijnen te controleren. Mocht u andere inzichten hebben betreft de door Boykeys verrichte metingen, neemt u dan graag binnen 3 werkdagen na ontvangst van dit rapport contact met ons op. Wij maken dan zo snel mogelijk een nieuwe afspraak om de metingen ter plaatse nogmaals te controleren. Mocht Boykeys binnen drie werkdagen geen reactie hebben ontvangen gaan wij er automatisch vanuit dat u akkoord bent met dit meetrapport. © Boykeys

Branche brede meetinstructie

Gebruiksoppervlakte wonen	234,9 m ²
Gebruiksoppervlakte wonen - BG	38,9 m ²
Overige inpandige ruimte	40,6 m ²
Gebouw gebonden buitenruimte	12,6 m ²
Externe bergruimte	25,1 m ²

Houses & Homes

Ruhaak Makelaardij

Eerste woonlaag, Rigterskamp 11 te Blaricum



Dit BBMI rapport is naar eer en geweten en met de grootst mogelijke zorg opgesteld maar dient slechts ter indicatie en voor promotionele doeleinden. Boykeys aanvaardt geen aansprakelijkheid voor eventuele fouten en omissies. Aan dit rapport kunnen geen rechten worden ontleend. Wij vragen u om binnen drie werkdagen na levering van dit rapport de metingen op hoofdlijnen te controleren. Mocht u andere inzichten hebben betreft de door Boykeys verrichte metingen, neemt u dan graag binnen 3 werkdagen na ontvangst van dit rapport contact met ons op. Wij maken dan zo snel mogelijk een nieuwe afspraak om de metingen ter plaatse nogmaals te controleren. Mocht Boykeys binnen drie werkdagen geen reactie hebben ontvangen gaan wij er automatisch vanuit dat u akkoord bent met dit meetrapport. © Boykeys

Branche brede meetinstructie

Gebruiksoppervlakte wonen	234,9 m2
Gebruiksoppervlakte wonen - BG	38,9 m2
Overige inpandige ruimte	40,6 m2
Gebouw gebonden buitenruimte	12,6 m2
Externe bergruimte	25,1 m2

Houses & Homes

Ruhaak Makelaardij

Tweede woonlaag, Rigterskamp 11 te Blaricum



Dit BBMI rapport is naar eer en geweten en met de grootst mogelijke zorg opgesteld maar dient slechts ter indicatie en voor promotionele doeleinden. Boykeys aanvaardt geen aansprakelijkheid voor eventuele fouten en omissies. Aan dit rapport kunnen geen rechten worden ontleend. Wij vragen u om binnen drie werkdagen na levering van dit rapport de metingen op hoofdlijnen te controleren. Mocht u andere inzichten hebben betreft de door Boykeys verrichte metingen, neemt u dan graag binnen 3 werkdagen na ontvangst van dit rapport contact met ons op. Wij maken dan zo snel mogelijk een nieuwe afspraak om de metingen ter plaatse nogmaals te controleren. Mocht Boykeys binnen drie werkdagen geen reactie hebben ontvangen gaan wij er automatisch vanuit dat u akkoord bent met dit meetrapport. © Boykeys

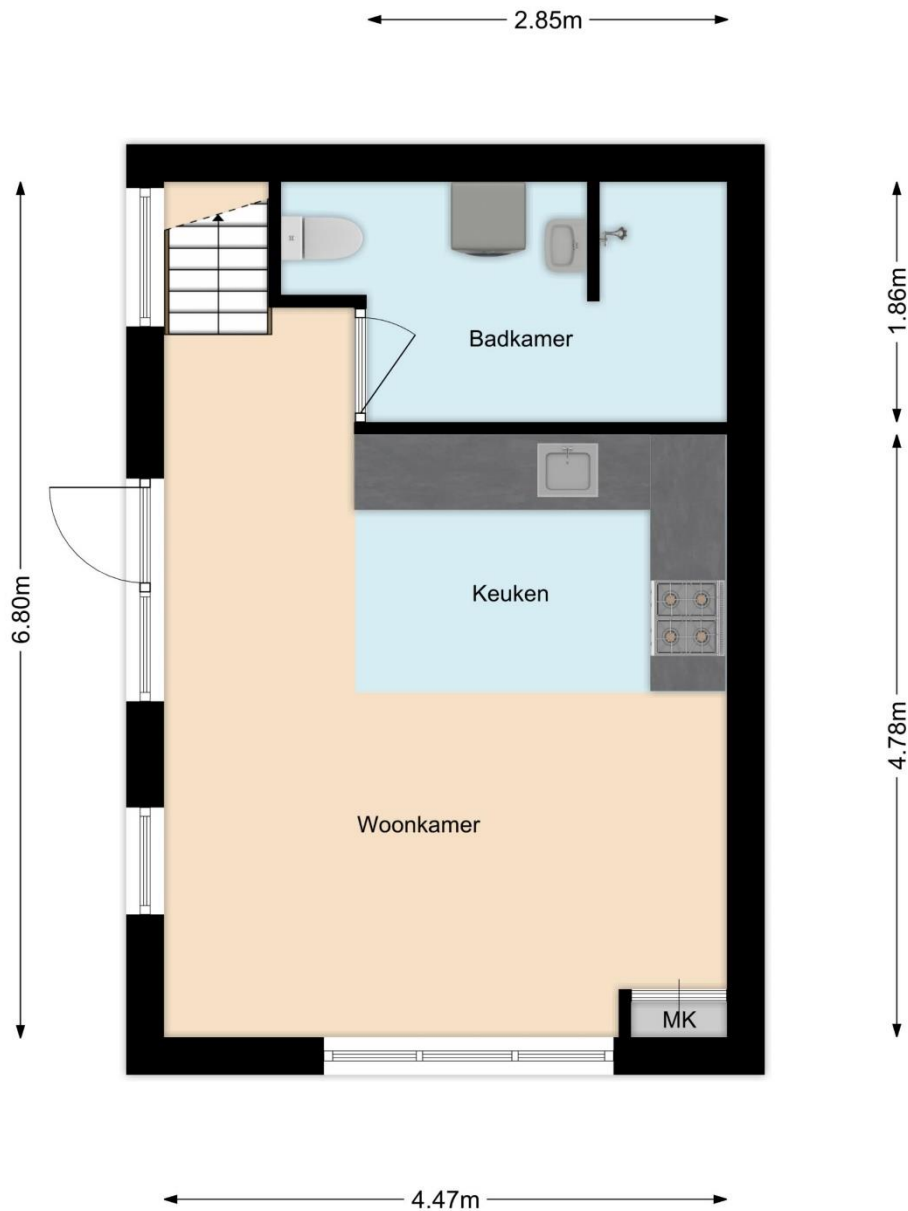
Branche brede meetinstructie

Gebruiksoppervlakte wonen	234,9 m ²
Gebruiksoppervlakte wonen - BG	38,9 m ²
Overige inpandige ruimte	40,6 m ²
Gebouw gebonden buitenruimte	12,6 m ²
Externe bergruimte	25,1 m ²

Houses & Homes

Ruhaak Makelaardij

Eerste woonlaag - Bijgebouw, Rigterskamp 11 te Blaricum



Dit BBMI rapport is naar eer en geweten en met de grootst mogelijke zorg opgesteld maar dient slechts ter indicatie en voor promotionele doeleinden. Boykeys aanvaardt geen aansprakelijkheid voor eventuele fouten en omissies. Aan dit rapport kunnen geen rechten worden ontleend. Wij vragen u om binnen drie werkdagen na levering van dit rapport de metingen op hoofdlijnen te controleren. Mocht u andere inzichten hebben betreft de door Boykeys verrichte metingen, neemt u dan graag binnen 3 werkdagen na ontvangst van dit rapport contact met ons op. Wij maken dan zo snel mogelijk een nieuwe afspraak om de metingen ter plaatse nogmaals te controleren. Mocht Boykeys binnen drie werkdagen geen reactie hebben ontvangen gaan wij er automatisch vanuit dat u akkoord bent met dit meetrapport. © Boykeys

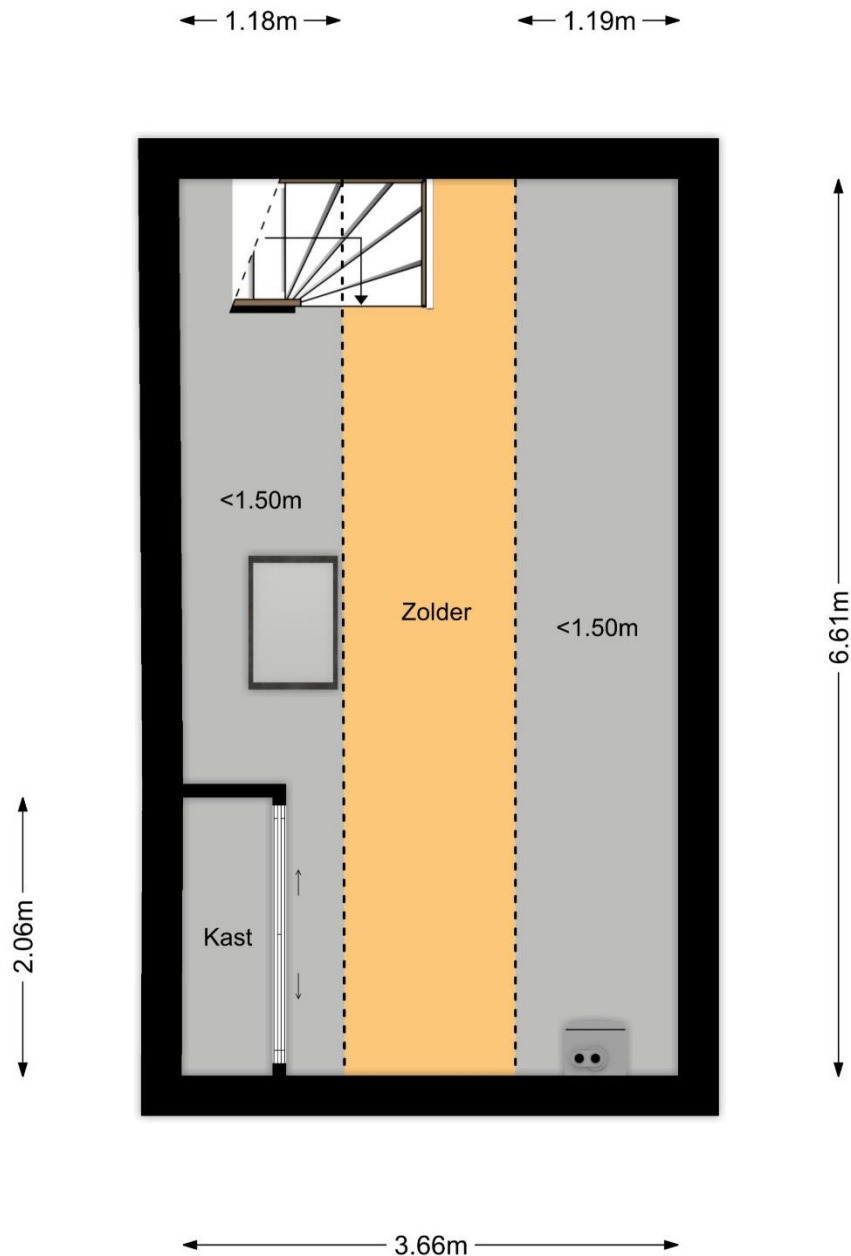
Branche brede meetinstructie

Gebruiksoppervlakte wonen	234,9 m ²
Gebruiksoppervlakte wonen - BG	38,9 m ²
Overige inpandige ruimte	40,6 m ²
Gebouw gebonden buitenruimte	12,6 m ²
Externe bergruimte	25,1 m ²

Houses & Homes

Ruhaak Makelaardij

Tweede woonlaag - Bijgebouw, Rigterskamp 11 te Blaricum



Dit BBMI rapport is naar eer en geweten en met de grootst mogelijke zorg opgesteld maar dient slechts ter indicatie en voor promotionele doeleinden. Boykeys aanvaardt geen aansprakelijkheid voor eventuele fouten en omissies. Aan dit rapport kunnen geen rechten worden ontleend. Wij vragen u om binnen drie werkdagen na levering van dit rapport de metingen op hoofdlijnen te controleren. Mocht u andere inzichten hebben betreft de door Boykeys verrichte metingen, neemt u dan graag binnen 3 werkdagen na ontvangst van dit rapport contact met ons op. Wij maken dan zo snel mogelijk een nieuwe afspraak om de metingen ter plaatse nogmaals te controleren. Mocht Boykeys binnen drie werkdagen geen reactie hebben ontvangen gaan wij er automatisch vanuit dat u akkoord bent met dit meetrapport. © Boykeys

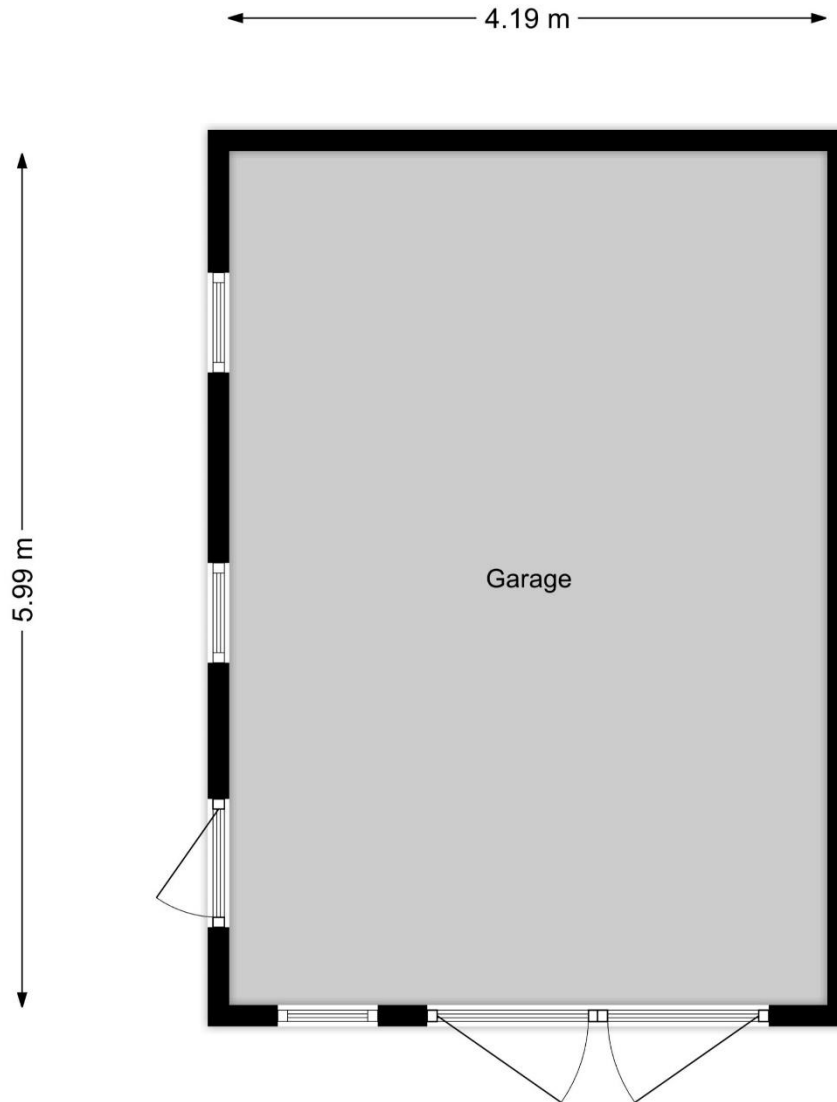
Branche brede meetinstructie

Gebruiksoppervlakte wonen	234,9 m2
Gebruiksoppervlakte wonen - BG	38,9 m2
Overige inpandige ruimte	40,6 m2
Gebouw gebonden buitenruimte	12,6 m2
Externe bergruimte	25,1 m2

Houses & Homes

Ruhaak Makelaardij

Garage, Rigterskamp 11 te Blaricum



Dit BBMI rapport is naar eer en geweten en met de grootst mogelijke zorg opgesteld maar dient slechts ter indicatie en voor promotionele doeleinden. Boykeys aanvaardt geen aansprakelijkheid voor eventuele fouten en omissies. Aan dit rapport kunnen geen rechten worden ontleend. Wij vragen u om binnen drie werkdagen na levering van dit rapport de metingen op hoofdlijnen te controleren. Mocht u andere inzichten hebben betreft de door Boykeys verrichte metingen, neemt u dan graag binnen 3 werkdagen na ontvangst van dit rapport contact met ons op. Wij maken dan zo snel mogelijk een nieuwe afspraak om de metingen ter plaatse nogmaals te controleren. Mocht Boykeys binnen drie werkdagen geen reactie hebben ontvangen gaan wij er automatisch vanuit dat u akkoord bent met dit meetrapport. © Boykeys

Branche brede meetinstructie

Gebruiksoppervlakte wonen	234,9 m ²
Gebruiksoppervlakte wonen - BG	38,9 m ²
Overige inpanidige ruimte	40,6 m ²
Gebouw gebonden buitenruimte	12,6 m ²
Externe bergruimte	25,1 m ²